

ISA Server 2004 - Konfiguration mit nur einer Netzwerkkarte

Die Informationen in diesem Artikel beziehen sich auf:

- Microsoft ISA Server 2004
-

In diesem Artikel wird auf die Konfiguration von ISA Server 2004 mit nur einer Netzwerkkarte eingegangen. Ein ISA Server 2004 mit nur einer Netzwerkkarte stellt NICHT alle Firewallfunktionen von ISA Server 2004 zur Verfügung.

Die Installation von ISA Server 2004 wird in diesem Artikel nicht im Detail erklärt, dazu existieren bereits [verschiedene](#) Artikel auf www.msisafaq.de.

Installieren Sie ISA Server 2004 mit nur einer Netzwerkkarte wie jede andere ISA Server 2004-Installation. Anders als bei ISA Server 2000, wo bereits während der Installation die Rolle des ISA Servers festgelegt wurde, können Sie bei ISA Server 2004 die Rolle und Konfiguration jederzeit nachträglich verändern, indem Sie eine andere [Netzwerkvorlage](#) auswählen oder das Netzwerkdesign manuell anpassen. Weitere Informationen zur Netzwerkkonfiguration finden Sie [hier](#). Für weiterführende Informationen zur Netzwerkkonfiguration lesen Sie diesen [Artikel](#).

Folgende Funktionen stehen bei ISA Server 2004 mit nur einer Netzwerkkarte nicht zur Verfügung:

- VPN
- Mehrfachnetzwerke
- Zugriffsregeln welche auf anderen Protokollen als HTTP/HTTPS/FTP basieren
- Serververöffentlichungen
- Application Layer Filtering (ALF)
- Firewallclient

Aus Sicherheitsgründen sollten Sie ISA Server 2004 mit nur einer Netzwerkkarte niemals als alleinigen Schutz Ihres Unternehmensnetzwerkes verwenden, da hier nicht alle Firewallfunktionen zur Verfügung stehen. Platzieren Sie IMMER eine zusätzliche Firewall (am besten natürlich einen ISA Server als Edge Firewall oder mehrere ISA Server 2004 als Front- und Backfirewall) am Rand (Edge) Ihres Netzwerkes.

Ändern der Netzwerkvorlage von ISA Server 2004

Nach erfolgter ISA Server 2004-Installation, starten Sie die ISA Server 2004-Verwaltungskonsole. ISA Server 2004 hat für die Installation die Netzwerkvorlage *Edgefirewall* gewählt.

Microsoft Internet Security & Acceleration Server 2004

Datei Aktion Ansicht ?

Microsoft Internet Security & Acceleration Server 2004 Standard Edition

Netzwerke

Edgefirewall

VPN-Clientnetzwerk

Externes Netzwerk (Internet)

Lokaler Host

Internes Netzwerk

Netzwerke Netzwerksätze Netzwerkregeln Webverkettung

Name	Adressbereiche	Beschreibung
Extern	Für die ISA Server-Netzwerke e...	Das vordefinierte Netzwer...
Intern	192.168.4.0 - 192.168.4.255	Das Netzwerk, das das int...
Lokaler Host	Mit diesem Netzwerk sind keine ...	Das vordefinierte Netzwer...
Quarantänen-VPN-C...	Diesem Netzwerk sind zurzeit k...	Das vordefinierte Netzwer...
VPN-Clients	Diesem Netzwerk sind zurzeit k...	Das vordefinierte dynamis...

Navigieren Sie jetzt zu *Konfiguration - Netzwerke* und klicken im Aufgabenbereich auf *Vorlagen*. Wählen Sie hier die Vorlage *Einzelner Netzwerkadapter* aus.



Einzelner Netzwerkadapter

ISA Server wird in einer Konfiguration mit einem einzigen Netzwerkadapter innerhalb des Umkreis- oder des Firmennetzwerks verwendet. In dieser Konfiguration kann ISA Server für Webproxy, Zwischenspeicherung, Webveröffentlichung und OWA-Serververöffentlichung verwendet werden. ISA Server kann nicht als Edgefirewall verwendet werden und unterstützt Folgendes nicht: Paketfilterung auf IP- oder Transportebene, VPN, Serververöffentlichung und Firewallclients.

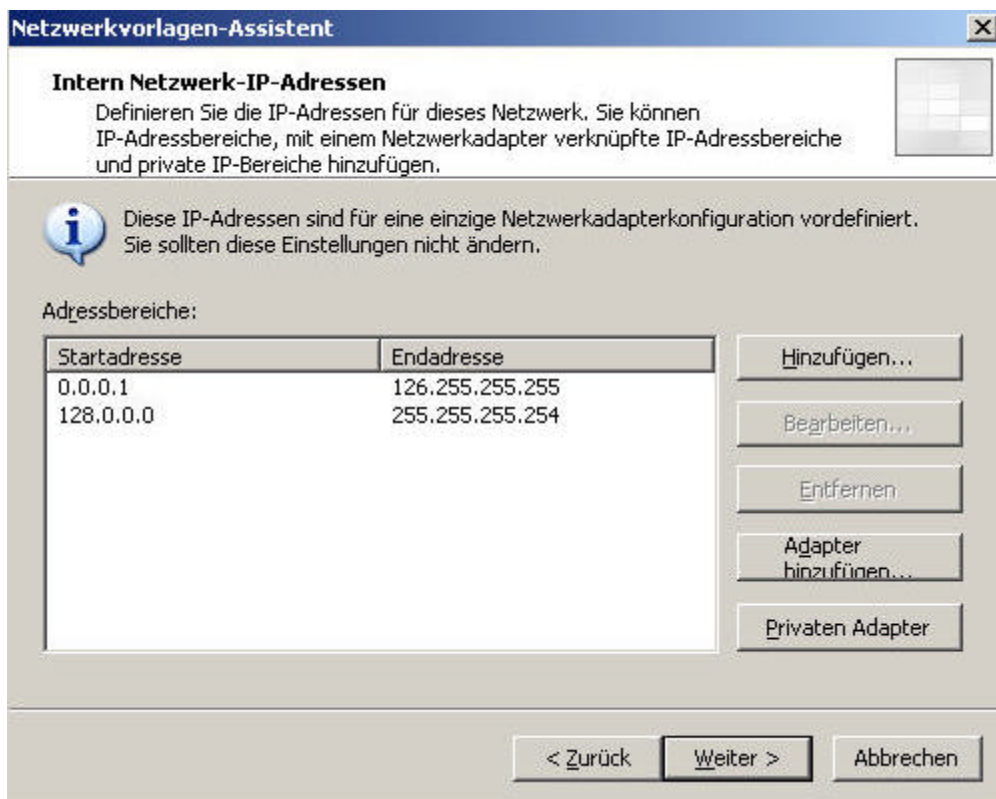
Der ISA Server 2004-Netzwerkvorlagen-Assistent beginnt seine Arbeit. Klicken Sie auf die Schaltfläche *Weiter*.



Sie können die ISA Server-Konfiguration exportieren um im Notfall auf die alte Konfiguration zurückgreifen zu können. Da Sie ISA Server 2004 aber neu installiert haben und noch keine Konfiguration vorgenommen haben, können Sie auf den Export der Konfiguration verzichten.



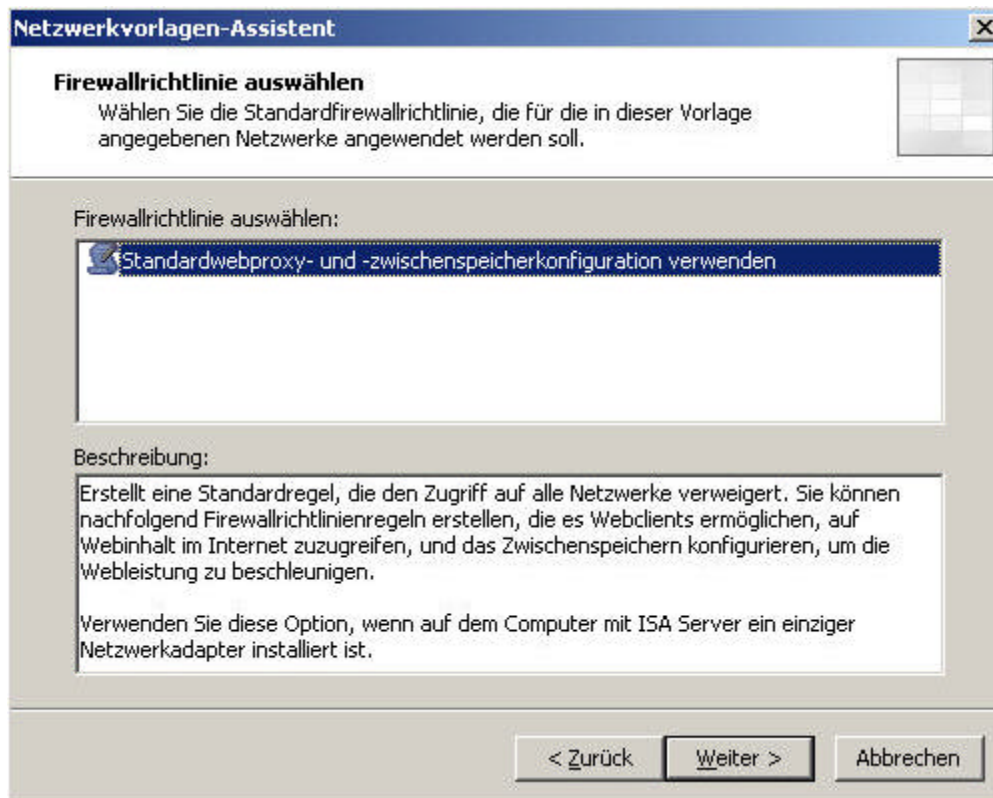
In dem folgenden Dialog wird der interne Netzwerk IP-Adressbereich angegeben. Die IP-Adressen sind für diese Art der Netzwerkvorlage bereits vordefiniert und es wird nicht empfohlen, diese Einstellungen zu ändern.



Bei der Verwendung der Netzwerkvorlage *Einzelner Netzwerkadapter* wird das interne Netzwerk zur Verwendung von allen IP-Adressbereichen konfiguriert. ISA Server erkennt in dieser Konfiguration nur ein Netzwerk. Das interne Netzwerk wird mit folgenden IP-Adressbereichen konfiguriert:

- 0.0.0.0 - 255.255.255.255
- 224.0.0.0-254.255.255.255 (Multicast)
- 127.0.0.0 to 127.255.255.255

Der Netzwerkvorlagen-Assistent hat für diese Netzwerkvorlage nur eine Firewallrichtlinie. Klicken Sie auf die Schaltfläche *Weiter* um den Assistenten fortzusetzen.



Die Konfiguration ist abgeschlossen. Klicken Sie jetzt auf die Schaltfläche *Fertig stellen*.



Nach erfolgreicher Konfiguration der neuen Netzwerkvorlage steht Ihnen jetzt die richtige Konfiguration für ISA Server 2004 als Proxy-Server zur Verfügung.

Microsoft
Internet Security &
Acceleration Server 2004
Standard Edition

Netzwerke

Einzelner Netzwerkadapter

Lokaler Host

Externes Netzwerk (Internet)

Internes Netzwerk

Netzwerke Netzwerksätze Netzwerkregeln Webverketzung

Name	Adressbereiche	Beschreibung
Extern	Für die ISA Server-Netzwerke e...	Das vordefinierte Netzwerkobjekt, das das Intern
Intern	0.0.0.1 - 126.255.255.255 128.0.0.0 - 255.255.255.254	Das Netzwerk, das das interne Netzwerk darstellt
Lokaler Host	Mit diesem Netzwerk sind keine ...	Das vordefinierte Netzwerkobjekt, das den ISA S
Quarantänen-VPN-C...	Diesem Netzwerk sind zurzeit k...	Das vordefinierte Netzwerk, das die Clientcomput
VPN-Clients	Diesem Netzwerk sind zurzeit k...	Das vordefinierte dynamische Netzwerkobjekt, da

Aufgaben

ISA Server einer kask...
Umkreisne
Verwender
Firewalls z
internen N
verwendel

ISA Server in einer ka...
Umkreisne
Verwender
Firewalls z
internen N
verwendel

ISA Server einem einz...
des Umkre
verwendel
ISA Server
Zwischens
und OWA-
verwendel
als Edgefir
unterstütz
auf IP- od
Serverver

Caching

Wenn Sie ISA Server 2004 mit nur einem Netzwerkadapter betreiben, können Sie ISA Server als Forward Proxy Server und als Caching Server verwenden. Damit HTTP Datenverkehr durch ISA Server 2004 durchgelassen wird, müssen Sie eine Zugriffsregel erstellen, welche HTTP, gegebenenfalls HTTPS und FTP erlaubt. Die Zugriffsregel muss als Ziel und als Quelle das interne Netzwerk enthalten!

Veröffentlichung

Bei einem ISA Server 2004 mit nur einer Netzwerkkarte können keine Serververöffentlichungen verwendet werden. Es stehen nur Webserververöffentlichungen zur Verfügung. Da eine Webserververöffentlichung im HTTPS-Tunneling Modus einer Serververöffentlichung gleichkommt, steht auch diese Funktionalität nicht zur Verfügung, wenn Sie die Netzwerkvorlage *Einzelner Netzwerkadapter* gewählt haben. Sie dürfen folgende Funktionen verwenden:

- Web Proxy

- Web Caching
- Webserververöffentlichung
- Outlook Web Access Serververöffentlichung

Sie können den HTTP-Datenverkehr mit Hilfe des [HTTP-Filters](#) kontrollieren, indem Sie die Clients zwingen, ISA Server als ihren Proxy-Server zu verwenden.

Weitere Einschränkungen

Bei der Verwendung von ISA Server 2004 mit nur einer Netzwerkkarte werden nur FTP Downloads und keine FTP Uploads zugelassen. Hintergrund ist der folgende: FTP Anfragen werden in diesem Modus vom Webproxy-Filter abgearbeitet und in diesem Modus steht nur ein FTP-Download zur Verfügung.

Ein weiteres Problem ist, dass keine Verbindung mit einem FTP-Server aufgebaut werden kann, welcher Authentifizierung erfordert! Das Problem kommt daher, dass im Internet Explorer in den *Internetoptionen* in der Registerkarte *Erweitert Ordneransicht für FTP-Sites aktivieren* aktiviert ist und der Internet Explorer versucht, eine Winsock Verbindung wie ein typischer FTP-Client aufzubauen. Eine Winsock Verbindung geht jedoch am Webproxy vorbei und wird somit nicht unterstützt. Einzige Abhilfe: Deaktivieren Sie die Option *Ordneransicht für FTP-Sites aktivieren* und verbinden sich mit der FTP-Site über den Internet Explorer in der Form:

ftp://Benutzer:Kennwort@FTP Server URL - Bsp: ftp://web4711:Kennwort@it-training-grote.de

Weitere Informationen zu dieser Konfiguration finden Sie [hier](#).

Links:

Funktionen eines Single NIC ISA Server 2004

<http://support.microsoft.com/default.aspx?scid=kb;en-us;840471>

Funktionen und Einschränkungen eines Single NIC ISA 2004

<http://support.microsoft.com/default.aspx?scid=kb;en-us;838364>

Konfigurieren von ISA Server mit nur einer Netzwerkkarte von Microsoft Technet

http://www.microsoft.com/technet/prodtechnol/isa/2004/plan/single_adapter.msp

Stand: Samstag, 12. November 2005/MG. - <http://www.it-training-grote.de>