

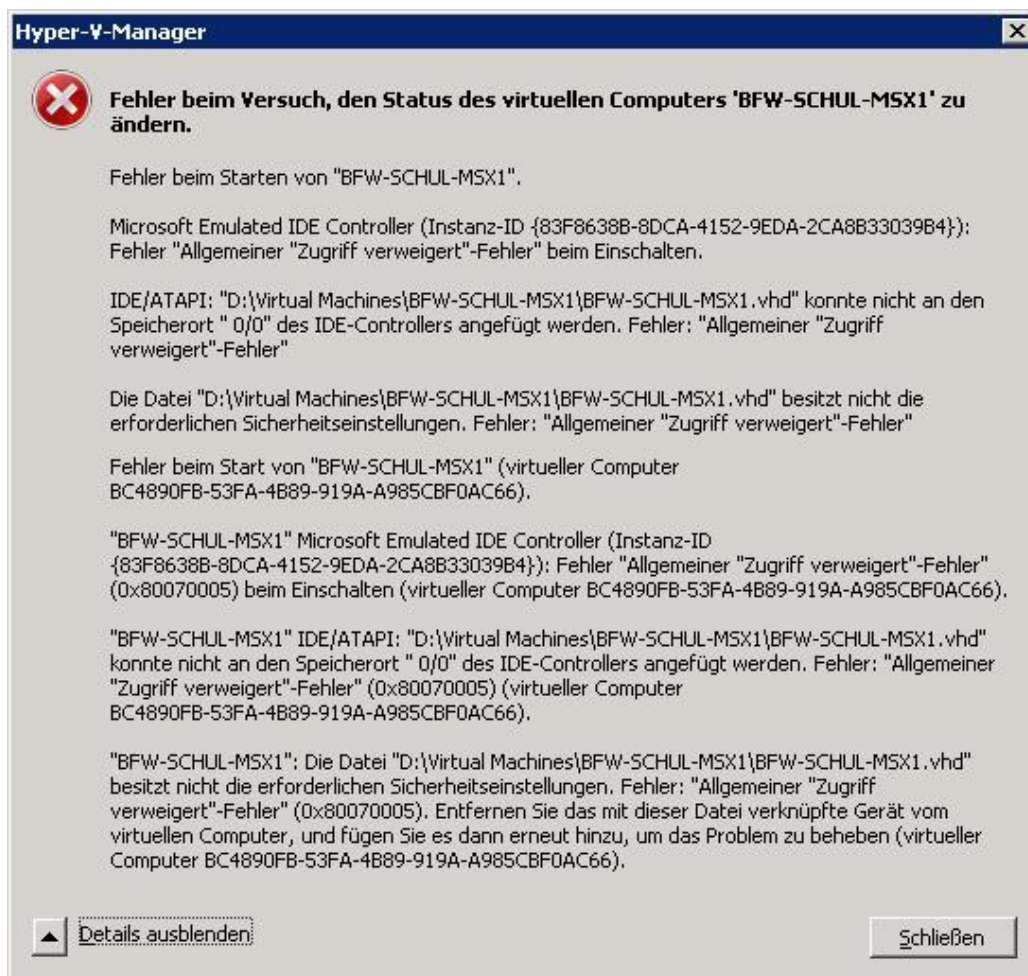
Probleme beim Kopieren von Hyper-V Maschinen

Gegeben sei folgendes Szenario:

Ein Hyper-V Server mit 15 laufenden VM. Das Datenträgersystem der VM (Laufwerk D), welches aus RAID 5 besteht, soll mit 4 neuen Platten auf RAID 10 gebracht werden.

Dazu wurden die virtuellen Maschinen alle heruntergefahren und die VM temporaer auf einen anderen Datentraeger kopiert, das RAID5 aufgeloeset, neue Platten eingebaut und ein RAID10 eingerichtet und wieder erneut ein Volume mit dem Laufwerksbuchstaben D.

Anschliessend wurden die knapp 300 GB VM Maschinen wieder auf den neuen Datentraeger in die gleiche Verzeichnisstruktur kopiert und beim Starten der VM Maschinen passiert folgendes:

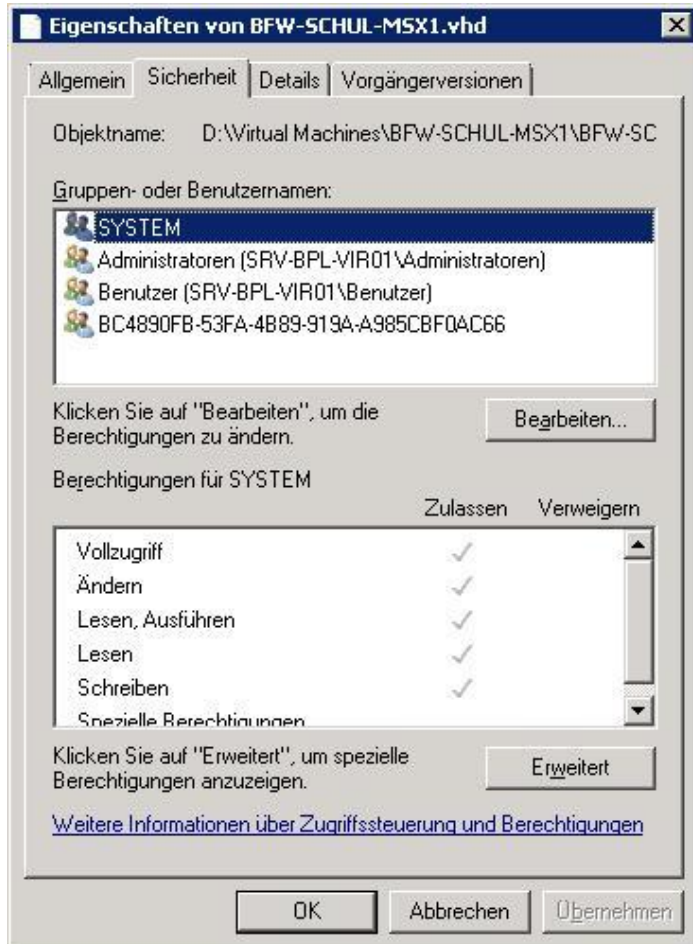


Hmm, Zugriff verweigert, sehr merkwuerdig, da ja nichts an den Dateisystemberechtigungen veraendert wurde, oder?

Egal, welche Berechtigungen wir vergeben, die Maschinen lassen sich nicht starten.

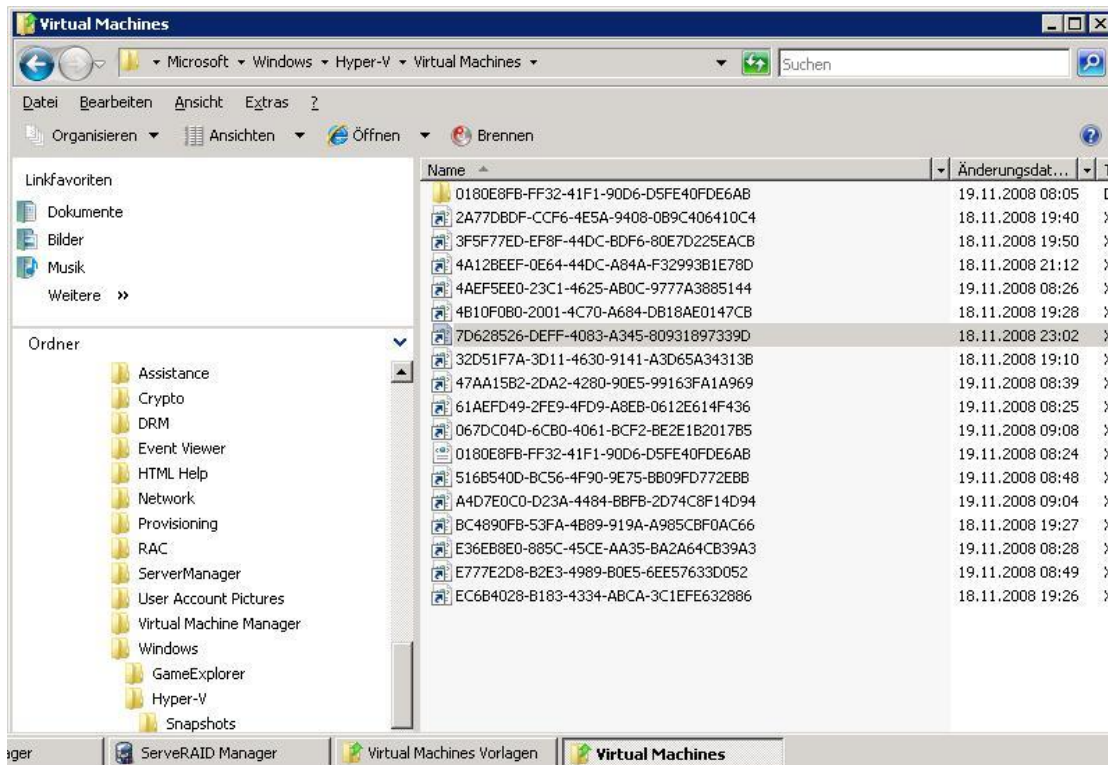
Also als Idee eine neue VM erstellt und die vorhandene VHD eingebaut und siehe da, die Maschine laesst sich wieder starten.

Dann packte uns die Neugier und wir stellten diesen Account fest, welcher Berechtigungen auf die VHD hat.



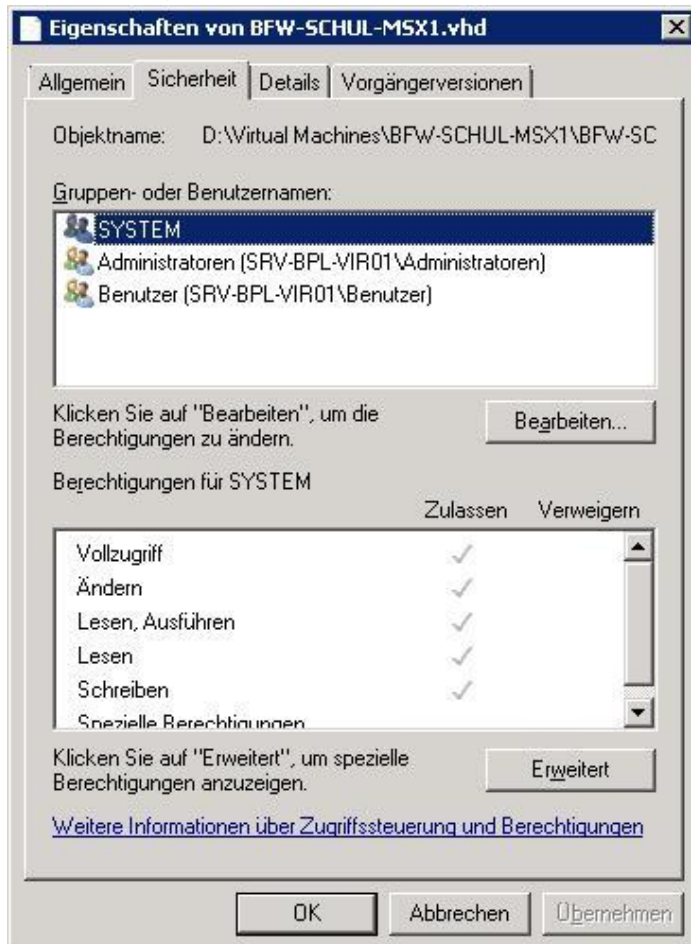
Sieh auf den ersten Blick einer SID etwas aehnlich, ist aber etwas voellig anderes. Ein Blick in die Benutzerverwaltung laesst den User auch nicht erblicken, ein Systemkonto scheint es auch nicht zu sein.

Der Name kam mir irgendwie bekannt vor, entspricht der nicht dem Namen der Hyper-V XML Datei fuer die jeweilige VM?

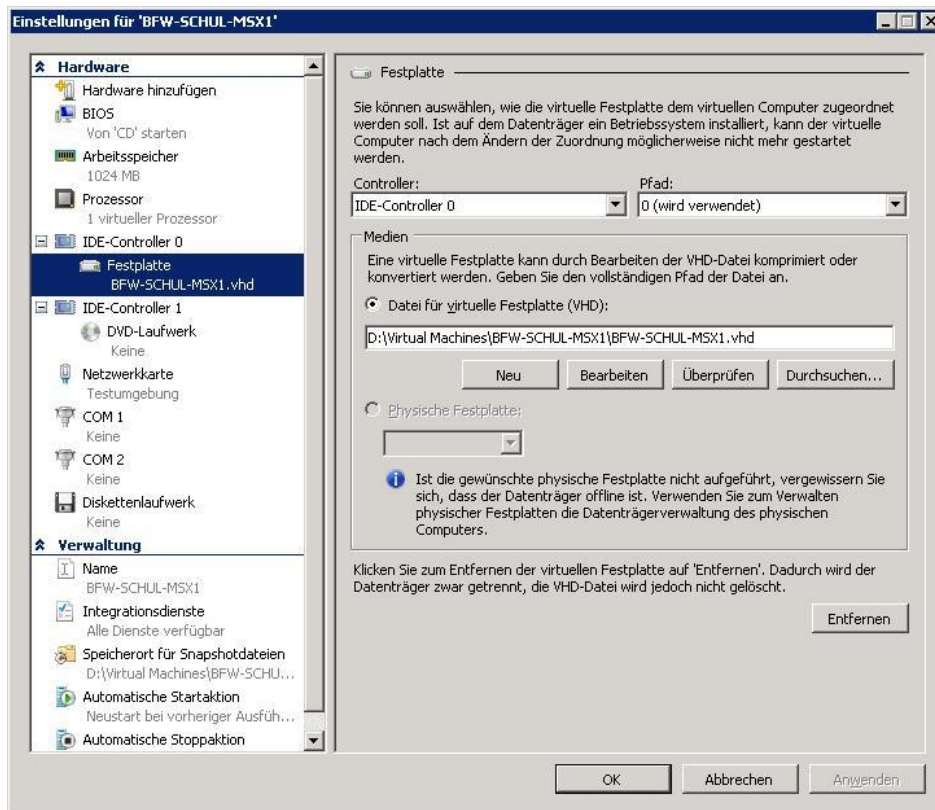


Ja, dem ist so.

In den kopierten VM Maschinen fehlte der jeweilige Account, so dass die Maschine auch nicht gestartet werden kann.



Als Lösung haben wir also in jder existierenden VM einmal die vituelle Festplatte entfernt und dann wieder hinzugefuegt und siehe da, der ominoese Account war wieder in den Sicherheitseinstellungen enthalten.



Da isser wieder.

